

糸魚川地域、能生地域の運行内容の見直し

1. 目的

平成 29 年度に策定した糸魚川市地域公共交通再編実施計画にもとづき、糸魚川地域、能生地域については平成 31 年 4 月に見直しを行ったが、利用者から様々なご意見をいただいたことから、利便性とともにも効率性も確保できるように改正を行う。

2. 運行事業者

糸魚川バス株式会社

3. 改正予定日

令和 2 年 4 月 1 日

4. 改正概要

(1) 改正方針

- 網計画、再編実施計画に記載してある方針は維持しながら、いただいたご意見、利用者アンケート、乗降調査結果を基に**実際の利用状況に見合った運行に改正**する。

↓

- ・ **ダイヤ、乗継の調整** … 接続時間等調整し、利用しやすい乗継できる運行へ
- ・ **周知の改善** … 乗継ダイヤ、利用例などを提示し、分かりやすさを提供
時刻表も乗り継ぎ内容を含め、分かりやすいものへ改善
- ・ **その他** … 系統ごとの課題について対応



路線バスダイヤ改正（4/1実施） 利用状況に見合ったダイヤへ改正します

令和2年 月 日
糸魚川バス株式会社

令和2年4月1日に路線バスの運行時刻や便数などを改正いたします。今回ダイヤ改正し改善や変更となるポイントをご紹介します。

現在、糸魚川市において『将来にわたって維持できる公共交通網の形成』を目標に路線バスの見直しを行っております。市民の皆さまの声を聞き、何をどうすることが利用者のためになるのか、将来にわたって維持できるのかを考え、見直しを行ってまいります。

これからも継続して見直しを進めてまいりますので、今後ともご理解ご協力のもと、ご利用いただきますようお願い申し上げます。

（大判時刻表は、3月25日全戸配布予定です。）

◆令和2年4月1日 ダイヤ改正のポイント

- ①現在の利用状況にあわせ、**青海地域の経路・便数を見直し**ます。
- ②お買い物などの路線バス利用を促進するため、
また乗継を行いやすくするため、**中央大通り線を増便**します。
- ③時刻改正により、**乗継負担が軽減**するよう調整いたしました。
- ④時刻改正に合わせ、地域別乗継時刻表等を作成、バス停等へ配置し
分かりやすい周知に努めます。
- ⑤上記に関連するほか、**所要の時刻改正**を各路線で実施しました。

※詳しくは次ページ以降にてご紹介します。



① 現在の利用状況にあわせ、青海地域の経路・便数を見直します。

(青海再編の内容であるため、省略)

② お買い物などの路線バス利用を促進するため、また乗継を行いやすくするため、中央大通り線を増便します。

買い物や乗継の際に、より中央大通り線をご利用いただけるよう増便いたします。

中央 大通り 線	糸川ショッピングセンター		→	糸魚川総合病院		糸魚川総合病院		→	糸川ショッピングセンター	
	旧	10:00	→	10:13	10:15	→	10:28			
	旧	12:20	→	12:33	12:00	→	12:13			
	旧	14:10	→	14:23	13:50	→	14:03			
	新	8:06	→	8:19	9:05	→	9:18			
	新	10:16	→	10:29	10:12	→	10:25			
	新	11:16	→	11:29	11:52	→	12:05			
	新	12:46	→	12:59	13:32	→	13:45			
	新	14:10	→	14:23	15:27	→	15:40			
※3往復(6便) から 5往復(10便)へ増便										

③ 時刻改正により、乗継負担が軽減するよう調整いたしました。

- 1) バス配車を調整し、『〇〇線+中央大通り線』となるような運行により、一旦乗り降りせずにそのまま糸魚川駅方面に行ける便を設定しました。
- 2) ダイヤを調整し、乗継のための待ち時間を修正しました。

早川線	笹倉温泉		→	糸魚川総合病院		→	糸魚川駅アルプス口		→	糸川ショッピングセンター	
	旧	9:40	→	10:11	止						
中央大通り線	旧	(乗継 4分待ち)	10:15	→	10:22	→	10:28				

早川線 + 中央大通り線	笹倉温泉		→	糸魚川総合病院		→	糸魚川駅アルプス口		→	糸川ショッピングセンター	
	新	9:40	→	10:12	→	10:19	→	10:25			
<div style="display: flex; justify-content: space-around; align-items: center;"> 早川線 中央大通り線 </div>											
乗り降りせずに同じ車両に乗ったままで糸魚川駅方面へ行けるように改善											

④ 時刻改正に合わせ、地域別乗継時刻表等を作成し、分かりやすい周知に努めます。

地域別乗継時刻表の作成しなど、バス案内所や主要なバス停等へ配置し乗継や利用例等をわかりやすく伝え、利用促進を行います。

- 1) 地域別乗継時刻表の作成し、乗継をわかりやすく周知。
- 2) 路線バスを使つての買い物や通院例を提示し、路線バス利用を促進。

⑤ 上記に関連するほか、所要の時刻改正を各路線で実施しました

- ・ 中学通学者の登下校利用を考慮し、ダイヤを調整します。
- ・ 通院利用者の利用を考慮し、ダイヤを調整します。 など

路線バス 利用者アンケート 集計結果（速報値）

1 調査目的

地域公共交通再編実施計画に基づき運行の効率化に着手している生活交通バス路線に関して、利用者の意見や要望、利用実態の把握と利用上の問題点を抽出、整理し、サービスの確保と維持をするために実施するもの。

2 調査概要

糸魚川バス株式会社協力のもとバス車内及び主要なバス待合室に調査票（郵便はがき）を設置し、郵送による回収を行う。

3 調査期間

令和元年9月1日（日） ～ 令和2年3月31日（火）

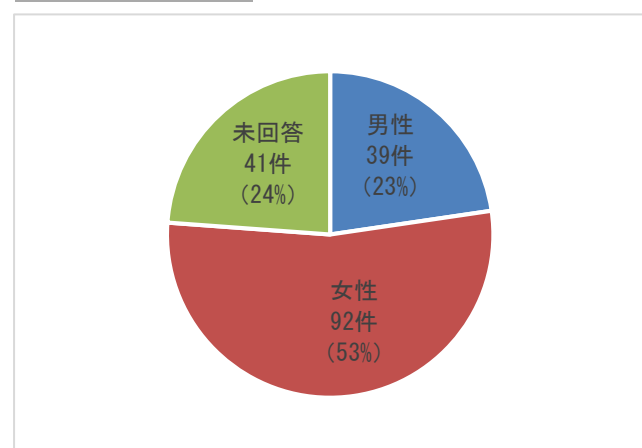
4 回収件数

172 枚

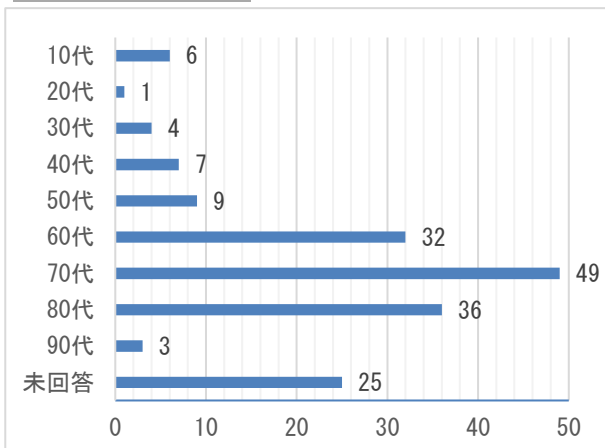
5 集計結果

※合計数については複数回答等があるため回答件数と必ずしも一致しない。

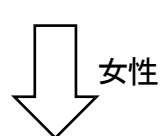
(1) 性別



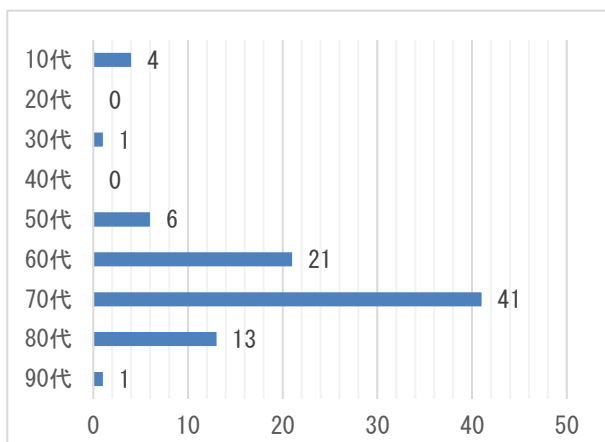
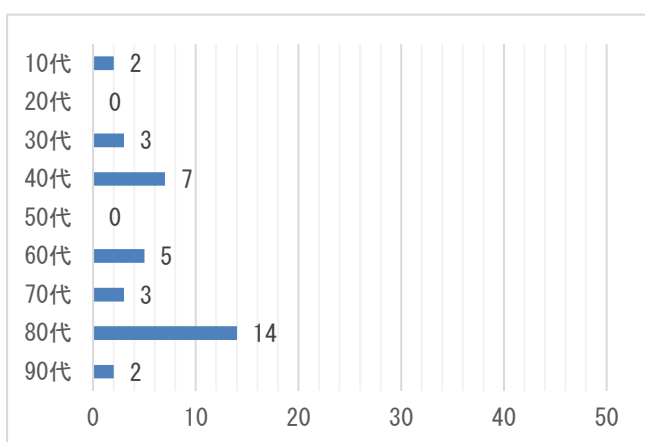
(2) 年代



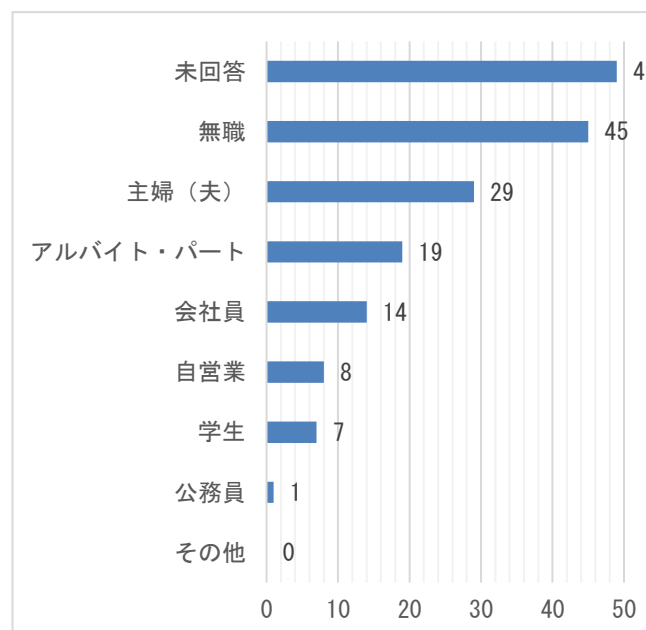
男性



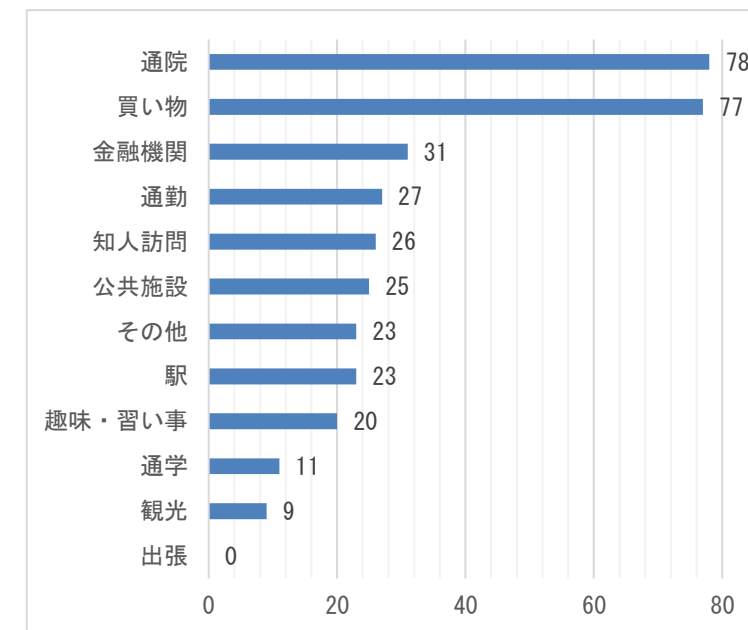
女性



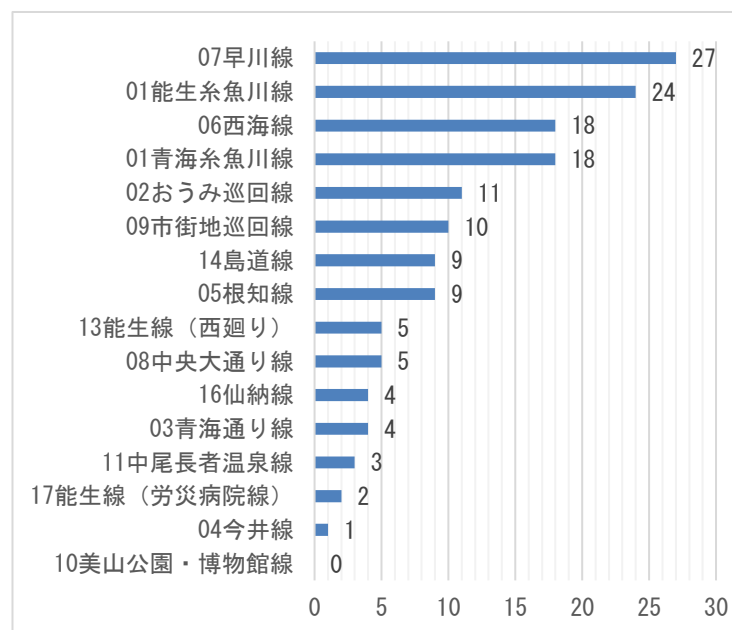
(3) 職業



(4) 利用目的

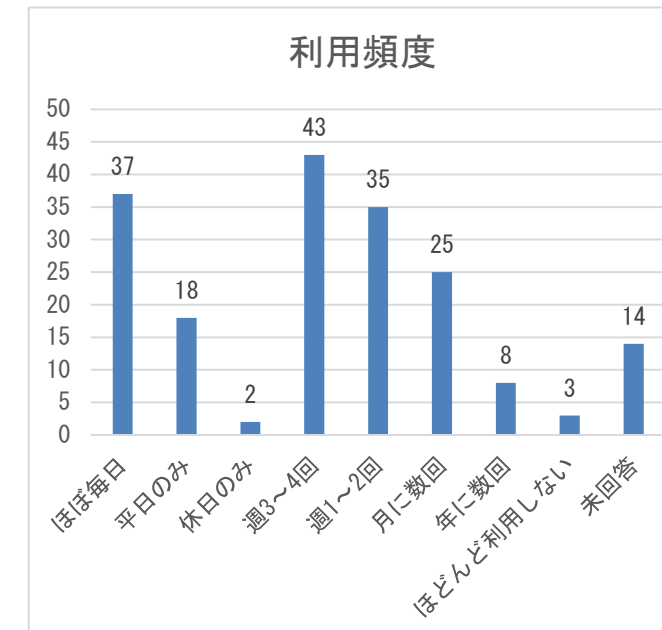


(5) 回答数別路線名

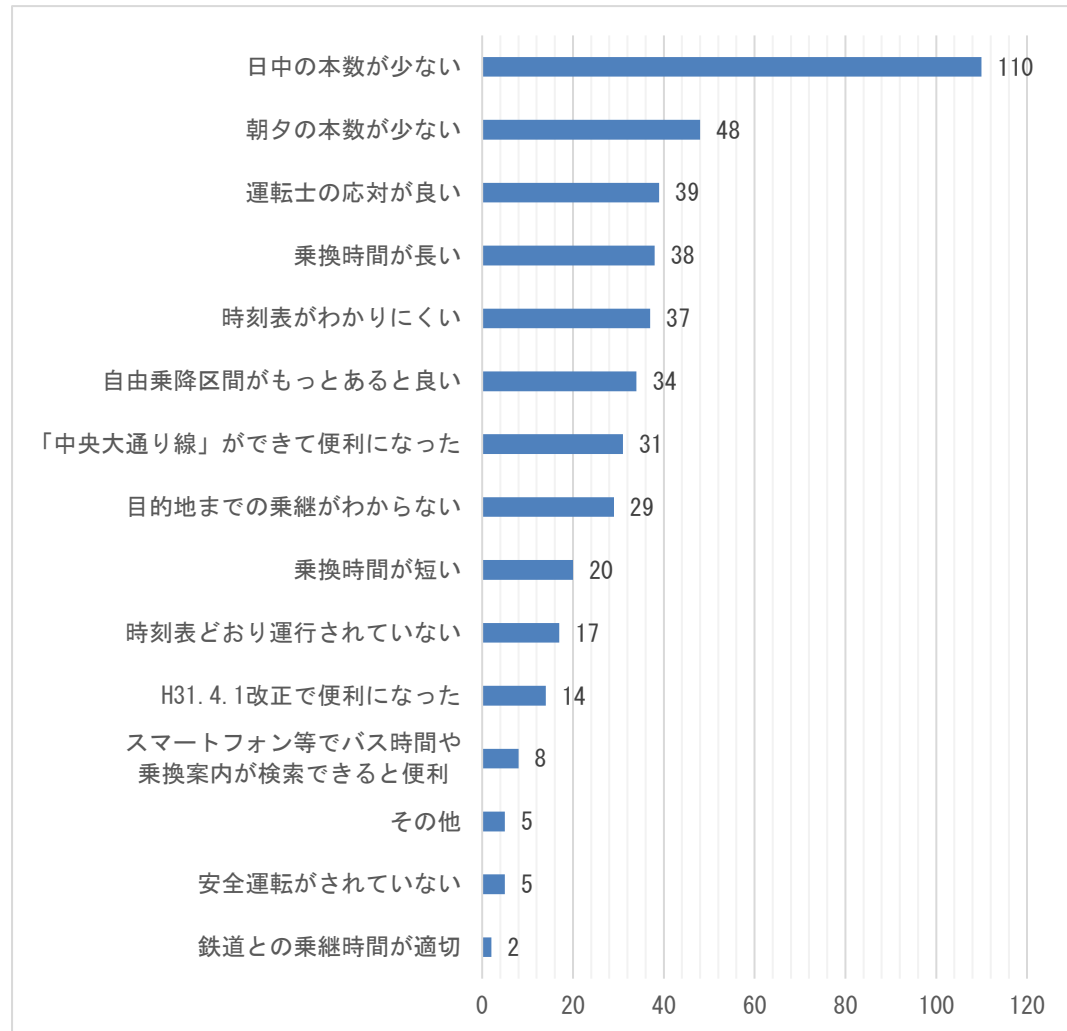


※乗降時間及び区間により判別

(6) 利用頻度



(7) バス運行で感じていること



(8) 自由記載欄 (主なご意見)

01 青海糸魚川線

- ・土曜日、日曜日の本数を増やしてほしい。

01 能生糸魚川線

- ・よしだ病院での検査や診察の混雑状況により、横町五丁目 11 時 14 分発、西飛山行に間に合わない。
- ・乗換え（時刻表）がわからない（わかりにく）。

02 おうみ巡回線

- ・糸魚川総合病院の入院の面会が昼過ぎからと指定があるが、午後の便がない。行っても帰りの便がない。
- ・午後からの通院時間に合わせて、大沢～糸魚川総合病院の直通便があるとよい
- ・糸魚川総合病院での検査や診察の混雑状況により、横町五丁目 11 時 40 分発、大沢行に間に合わない。

03 青海通り線

- ・午後からの受診のために昼過ぎに、大沢～糸魚川総合病院の直通便があるとよい。

04 今井線

05 根知線

- ・糸魚川総合病院からの帰りの便が不便。12 時～14 時台の直通便があると便利。

06 西海線

- ・糸魚川総合病院で乗換えをしなければならず、高齢者には不便。
- ・糸魚川方面への便が 9 時の次が 12 時であるので不便。
- ・勤務が土曜日、日曜日のため本数を確保してほしい。

07 早川線

- ・糸魚川総合病院での乗換えが不便であり、待ち時間も短くしてほしい。
- ・笹倉温泉行きが 14 時台から焼山温泉止まりとなることが不便。
- ・寺町 4 丁目～笹倉温泉の直通便がなくなり、自転車で糸魚川総合病院まで行っている。冬期間のことを考えると外出できない。
- ・糸魚川駅待合室での表示がわかりにくい。乗降場所は、日本海口だけにしてほしい。
- ・能生地域から笹倉温泉に行きたい場合の乗継ぐ便が不便。

08 中央大通り線

- ・糸魚川駅発の便に乗りしても、糸魚川総合病院で乗換えが不便。

09 市街地巡回線

- ・ショッピングセンター 10 時 28 分着の便を糸魚川駅までルートを延ばしてほしい。
- ・平日の本数が少ないと感じているが、土曜日、日曜日はさらに不便。
- ・糸魚川総合病院の 12 時台の次発が 14 時台まで便がないので不便。
- ・横町 5 丁目までの行き方がわからない。また、市街地巡回線で糸魚川総合病院まで行った先の乗換えがわからない。

10 美山公園・博物館線

11 中尾長者温泉線

- ・始発（中尾長者温泉線発）の出発時刻が遅くなったため、始業時間に間に合わない。最終（能生中学校前発）が遅すぎて生活に支障がでている。

13 能生線（西廻り）

- ・糸魚川総合病院からの帰りの便で、10 時 30 分～40 分に発車する能生方面があると便利。
- ・1 時間に 1 本は運行してほしい。日曜日は不便。

14 島道線

- ・島道午後から
- ・糸魚川総合病院からの帰りで 12 時前の便がなく不便。

16 仙納線

- ・日曜日に 1 往復だけでもあると良い。
- ・糸魚川方面に行くために午前中にもう 1 便あると良い。

17 能生線（労災病院線）

- ・能生駅発着だと便利。